



# 物件概要書

物件No.	11-0991			
現況	店舗	使用用途	店舗	
所在地	埼玉県児玉郡上里町神保原町507-1 コダマグン カミサトマチ ジンボハラマチ			
建物	面積	1階 ~ 1階 <b>40.08</b> 坪 (132.49 m <sup>2</sup> )	内訳 建築基準法の主要用途:貸店舗 平成12(2000)年3月不詳新築(未登記) 底地に抵当権設定無し	
	構造	木造平屋建		
	設備	現況渡し(内装フルリフォーム済) 給水13mm 浄化槽 フロパン		
	備考	倉庫兼営業所向き ヤクルト販売上里センター跡 検査済証無し		
土地	面積	用途地域	第一種住居地域	
		駐車場	台 前面道路 m	
		建ぺい率	60% 容積率 200%	
	備考	高崎線[神保原駅]約390m 分離帯無し 生活道路立地 非線引き区域(第一種住居地域)		
賃貸条件	賃料	月額(税込) <b>275,000</b> 円 本体価格 250,000円 税別坪単価 6,237円	内訳 更新料:新賃料の1ヶ月分	
	保証金	ヶ月 円	償却	
	敷金	6.0ヶ月 1,500,000円	契約年数	3年
	礼金	1.0ヶ月 275,000円	入居日	即日
	備考			

取引態様：一般媒介

## 有限会社 アクト

〒110-0016 東京都台東区台東4-5-2

TEL 03-5818-7177 FAX 03-5818-1277

担当 コダマ タダシ



埼玉県児玉郡上里町七本木1283-1

メモ



埼玉県児玉郡上里町神保原町4 1 8-7

メモ

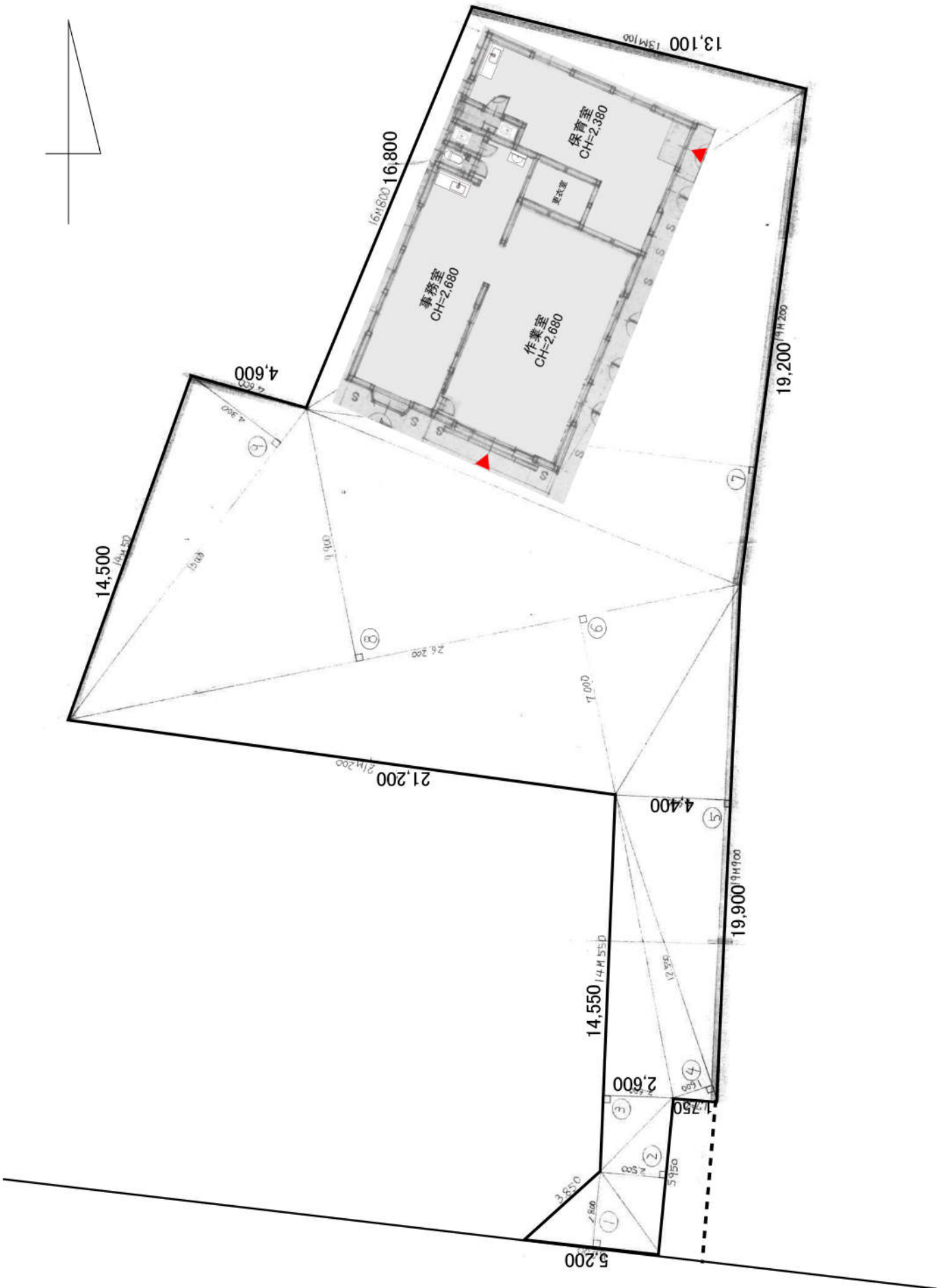


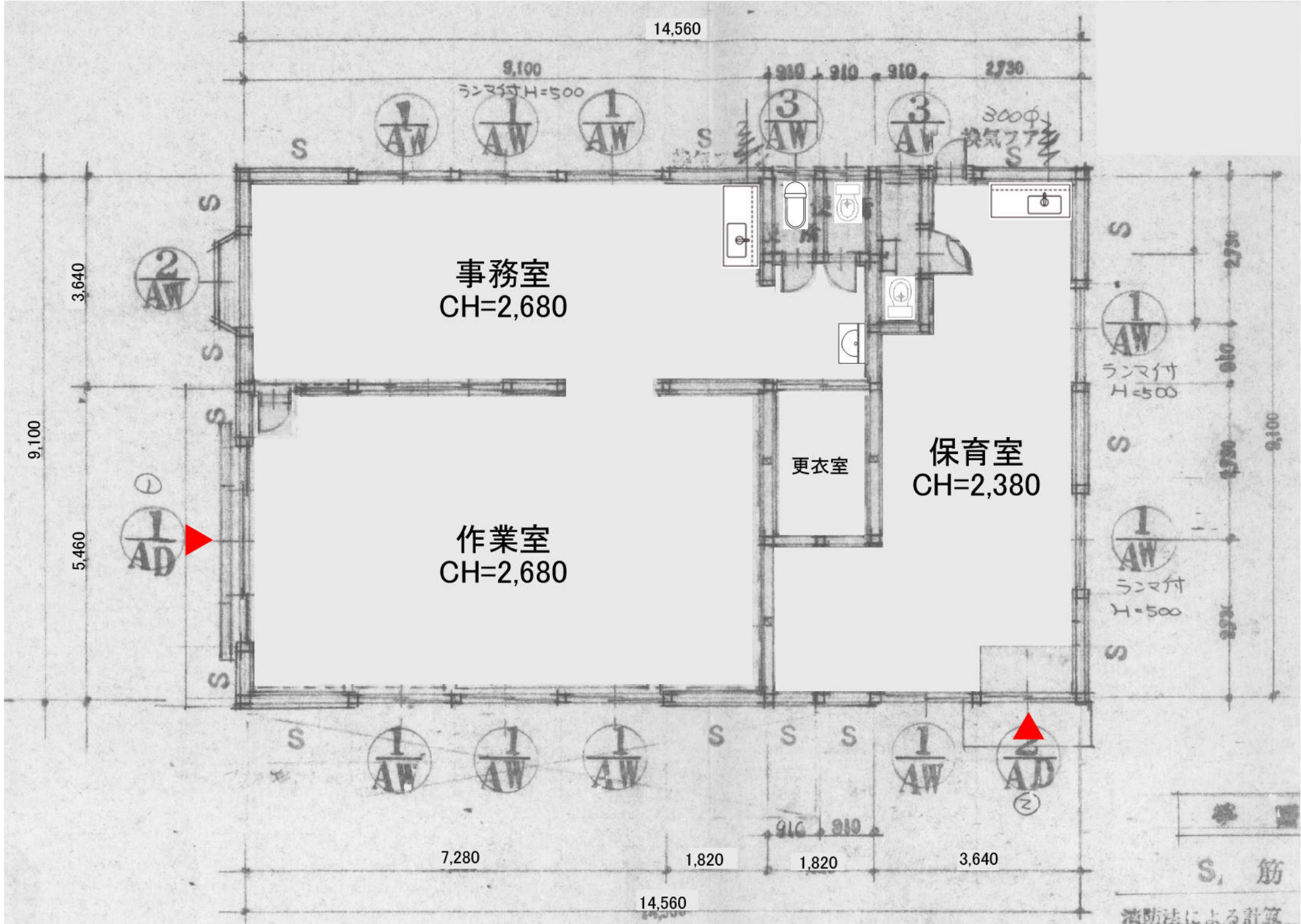
埼玉県児玉郡上里町神保原町507-3

メモ



公道





※ 筋  
S, 筋

消防法による計算







保育室



作業室



事務室



事務室トイレ