



## 物件概要書

物件No.	13-0738		
現況	店舗 物品販売(100円均一)	使用用途	店舗
所在地	東京都板橋区志村1-33-12		
建物	面積	1階～1階 <b>49.49坪</b> (163.59㎡)	内訳 上層階は賃貸マンション CH=3,000 平成13(2001)年8月18日築 別途にて裏のゴミ庫9.01㎡(2.72坪)も使用可能
	構造	鉄筋コンクリート造ルーフィング葺10階建の1階部分	
	設備	原則スケルトン渡し	
	備考	店舗前スペース広し 物販希望(軽飲食相談可) 検査済証有り Can★Do志村坂上店 グランシャリオ1階部分	
土地	面積	<b>165.01坪</b> (545.49㎡)	用途地域 商業地域
			駐車場 無 台 前面道路 m
			建ぺい率 80% 容積率 400%
備考	都営三田線「志村坂上駅」300m 志村銀座商店街沿い 商業地域 都市計画道路有(計画段階)(補助244号線・16m)		
賃貸条件	賃料	月額(税込) <b>550,000円</b> 本体価格 500,000円 税別坪単価 10,103円	内訳 共益費:賃料に含む 更新料:新賃料の1ヶ月分 2024年8月31日契約終了
	保証金	ヶ月 円	償却 解約時1ヶ月分
	敷金	6.0ヶ月 3,300,000円	契約年数 3年 相談
	礼金	1.0ヶ月 605,000円	入居日 2024年9月1日 予定
	備考	諸条件相談可能です。	

取引態様：一般媒介

## 有限会社 アクト

〒110-0016 東京都台東区台東4-5-2

TEL 03-5818-7177 FAX 03-5818-1277

担当 コダマ タダシ

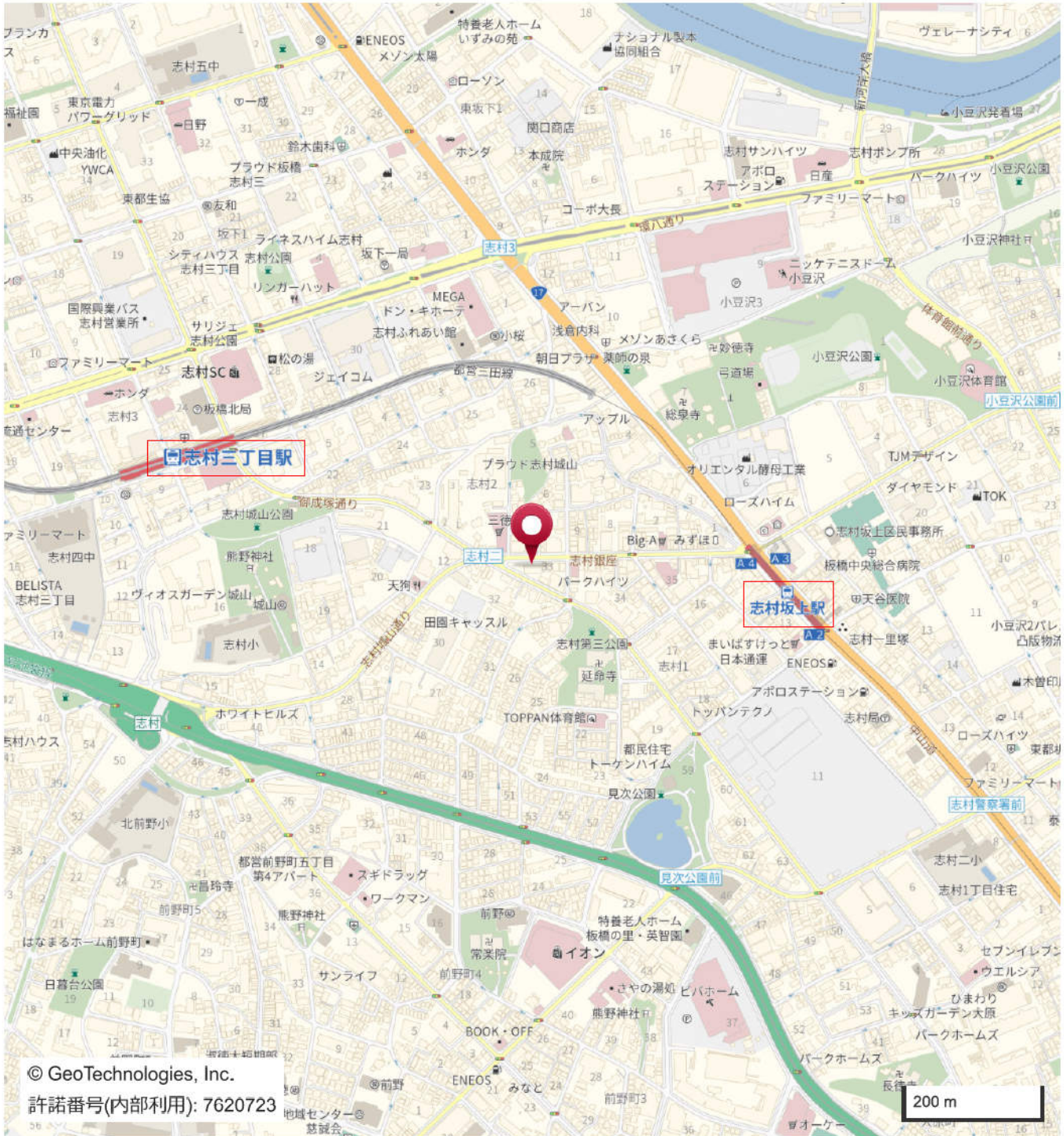




東京都板橋区志村1-3 3-1 2

メモ

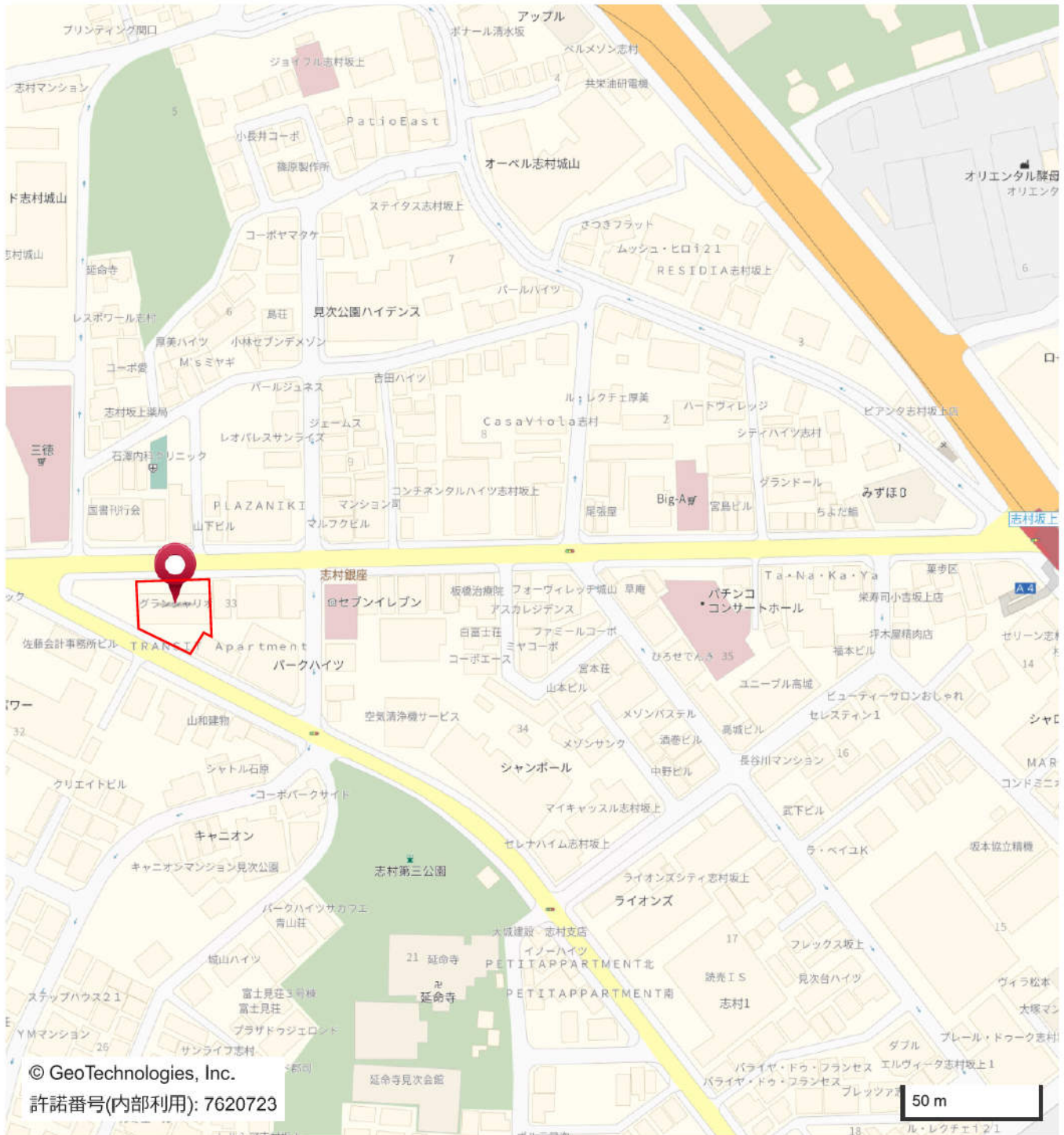




東京都板橋区志村1-3 3-1 2

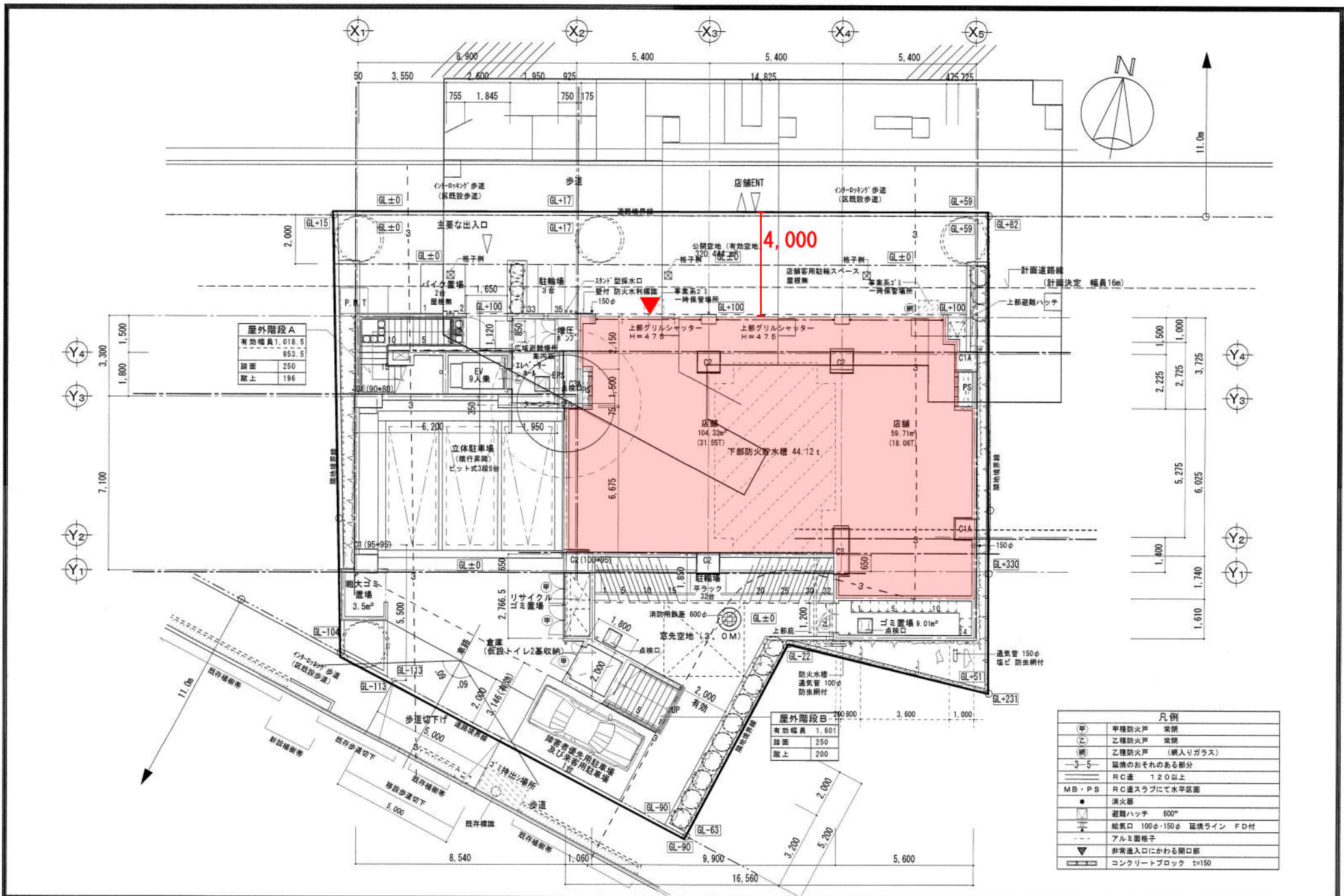
メモ





東京都板橋区志村1-3 4-1 8

メモ



**屋外階段A**

有効幅員	1,018.5
	953.5
踏面	250
蹴上	196

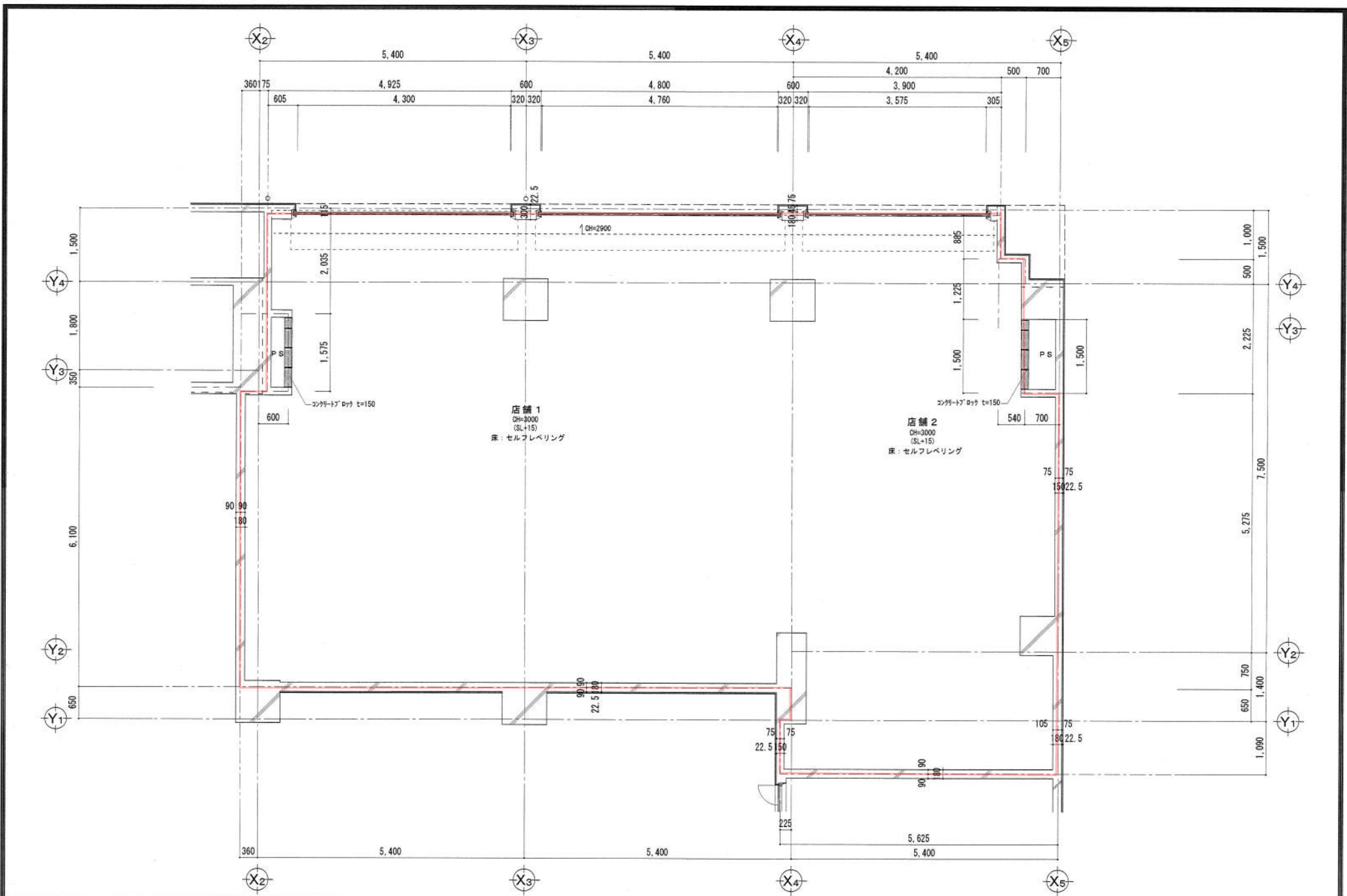
**屋外階段B**


有効幅員	1,601
踏面	250
蹴上	200

**凡例**

(甲)	甲種防火戸 常閉
(乙)	乙種防火戸 常閉
(網)	乙種防火戸 (網入りガラス)
-3-5-	延焼のおそれのある部分
RC	RC造 120以上
MB・PS	RC造スラブにて水平区分
消火器	消火器
避難ハッチ	避難ハッチ 600°
給気口	給気口 100φ・150φ 延焼ライン F D付
アルミ面格子	アルミ面格子
非常出入口	非常出入口にかわる開口部
コンクリートブロック	コンクリートブロック t=150





 積水ハウス株式会社 一級建築士事務所 SEKISUI HOUSE	図番   	設計者   	規模   	縮尺 1/50	所在地 東京都板橋区志村1丁目22-9・10・11	図名 1階店舗詳細図	発注者 東京特建営業所	図番 A-35 102 棟の内
					工事名 (仮称) 志村1丁目・越村ビル新築工事	図式 意匠図	図番 4910010	

